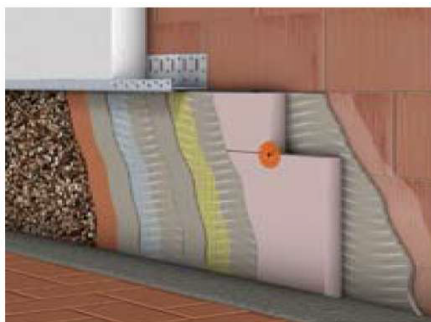


SATEMALLA R ANTIVANDÁLICA 330

DESCRIPCIÓN

Malla de fibra de vidrio denominada "antivandálica" indicada para el refuerzo de zonas expuestas a altos niveles de tensión, especialmente zócalos. Puede utilizarse junto o en sustitución de otras mallas para fachadas. Certificado según ETAG 004.



CARACTERÍSTICAS

ANCHO	100 cm
LONGITUD	25 m
PESO	330 gr/m ²
LUZ DE MALLA	5,9 x 6,0 mm
ESPESOR	± 0,90 mm.
TEJIDO	Half - leno
DENSIDAD LINEAL	Urdimbre: 204 tex Trama: 1200 tex
RESISTENCIA A LA TENSIÓN	Urdimbre: ≥ 3.800 N/5 cm. Trama: ≥ 3.500 N/5 cm.
RESISTENCIA A LA TENSIÓN Después de 28 días en una disolución al 5% de Hidróxido de Sodio	Urdimbre: ≥ 1000 N/5 cm Trama: ≥ 1000 N/5 cm
ELONGACIÓN	Urdimbre: 5,0 % Trama: 5,0 %
ELONGACIÓN Después de 28 días en una disolución al 5% de Hidróxido de Sodio.	Urdimbre: 3,5 % Trama: 3,5 %
PROPIEDADES	Altamente resistente a los impactos Altamente resistente a los álcalis Protección de zonas de riesgos a daños